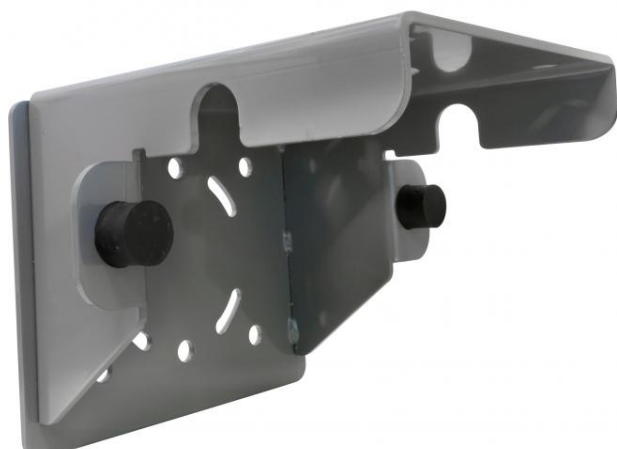


*Car wash IDROBASE*

## Support mural fixation bras lavage 180° nhp poste fixe

Ref. ID-ZX1701



Support mural équerre 90° pour fixation potence de lavage. Il est équipé de deux tampons caoutchouc amortisseur qui permettent l'arrêt de la course du bras de lavage.

### Données techniques

Type de matière		<b>Acier, peinture epoxy</b>
Poids	<i>Kilogrammes (Kg)</i>	<b>1.5</b>
Dimension, longueur	<i>Millimètres (mm)</i>	<b>202</b>
Dimension, largeur	<i>Millimètres (mm)</i>	<b>248</b>
Dimension, hauteur	<i>Millimètres (mm)</i>	<b>243</b>